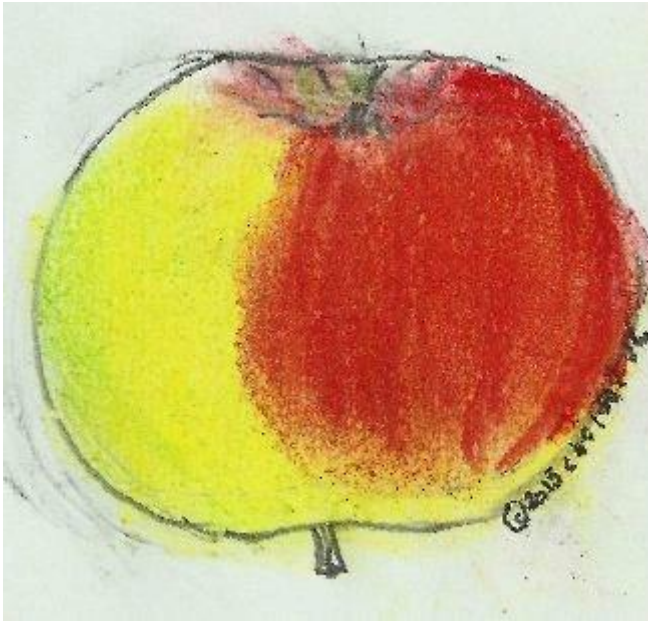


MICHOTTE

©Fichier choisel-2002-2013.



Pastel de choisel jean-louis.©2013.

ORIGINE : Eure-et-Loir avant 1940. Conservée à Brogdale (the book of apples, 1993 , p.236).

SYNONYMES : Ne pas confondre avec Michelotte de la Brie.

MATURITE-CONSOMMATION : Novembre-Mai.

FORME : Petite à moyenne. Plus large, sphéroïdale ou un peu conique, pourtour régulier.

EPIDERME : Lisse , jaune lavé de rouge à l'insolation.

CUVETTE du PEDONCULE : Large , évasée , profonde , fauve.

PEDONCULE : Gros , hauteur moyenne.

CUVETTE de L'ŒIL : Large , évasée , mi profonde , plissée.

L'ŒIL : Petit , clos.

CHAIR : Blanc-jaunâtre , mi fine , juteuse , sucrée.

CARACTERES SPECIAL : non.

LOGES : Un peu feutrées, closes.

OBSERVATIONS: Floraison très tardive.

REFERENCES : Choisel jean-louis.

BIBLIOGRAPHIE : Le Verger Français , 1948 , p.344.

